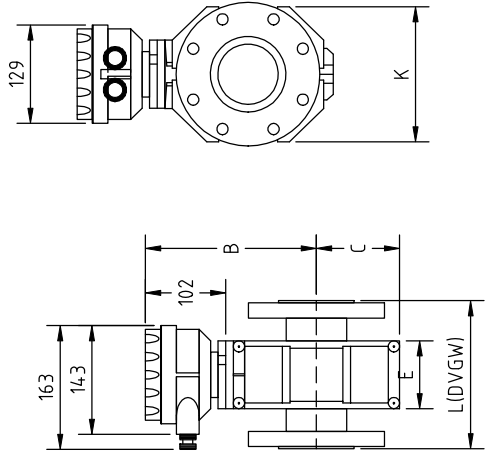
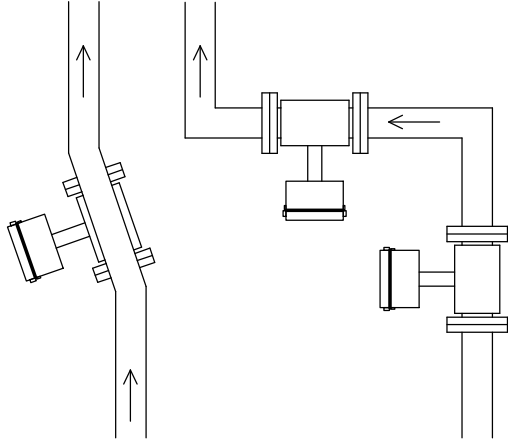


ZABUDOWA PRZETWORNIKA PRZEPŁYWOMIERZA
FT+FIQ14, FT+FIQ29, FT+FIQ16, FT+FIQ17, FT+FIQ30

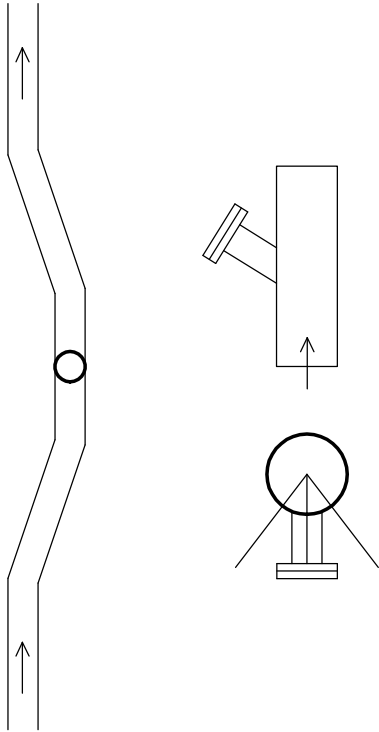
wersja rozdzielna



DN [mm]	L [mm]	A [mm]	B [mm]	C [mm]	K [mm]	E [mm]	Masa [kg]
DN65	200	336	227	109	180	94	10.0
DN100	250	336	227	109	180	94	14.0
DN150	300	417	267	150	260	140	23.5
DN200	350	472	292	180	324	156	33.3



ZABUDOWA CZUJNIKA MĘTNOŚCI



Zabudowa zgodnie z dokumentacją producenta

PRO-IN-MAT®

Zakład Usług Projektowych i Wykonawstwa Instalacji Sanitarnych PRO-IN-MAT 33-100 TARNÓW, UJEJSKIEGO 12, TEL. 627-26-37,621-08-66, e-mail: mmatyjewicz@poczta.okay.pl			
NAZWA I ADRES OBIEKTU BUDOWANEGO: ROZBUDOWA OCZYSZCZALNI ŚCIEKÓW W PARTYNII DO Q=804m3/d – GM. RADOMYŚL WIELKI ZMIANY TECHNOLOGICZNO-KONSTRUKCYJNE			
TYTUŁ: Zabudowa aparatury obiektowej	SKALA:		
PROJEKTANT: inż. TOMASZ WIECEK MAP/0177/PW0E/07 Specjalność: Instalacje i sieci elektryczne	DATA: 04.2016	PODPIS:	NR RYS.:
			3.60/2
OPRACOWAŁ:		DATA: 04.2016	PODPIS:
SPRAWDZAJĄCY: mgr inż. ARTUR GAWELCZYK MAP/0039/PW0E/11 Specjalność: Instalacje i sieci elektryczne		DATA: 04.2016	PODPIS: